

# 目次

0. マルチサーバ立ち上げの経緯
1. 参加メンバーの条件
2. ゲーム仕様・環境 (ゲームバージョン、サーバなど)
3. 運用ルール・お願い事項
4. 運用体制
5. 長期的なサーバの展開方針

## 0. マルチサーバ立ち上げの経緯

弦弓こめの2022/2デビューに合わせ、個人勢Vtuberを集めたマイクラのマルチサーバを立ち上げることにしました。

立ち上げのきっかけは企業所属のVtuberの活動の様子を見て楽しそうに見えたことです。また、複数名がサーバに自由に出入りし、コミュニケーションを取りつつ、時々イベントをやるという形式が配信向きでもあるとも思いました。

これから、このサーバを通じて個人勢Vtuberさんの繋がりを広げることが出来ると嬉しいと思います。

# 1. 参加メンバーの条件

- **【必須】互いを思いやることの出来る人柄の方**  
→注)いたずらする/しないや、敬語で話す/話さない、ということではありません。
- **(チームや企業に所属していない)個人勢のVtuberであること**  
→チーム所属の方はその方の活動に影響を及ぼす可能性があることと、チーム所属メンバー間のみでコミュニケーションが活性化される可能性があることが想定されるため、基本的な条件にさせてもらっています。
- **長期的な活動に期待できる方**  
→今後人数を拡大するにあたり、ある程度アクティブなメンバーが多い状況を作りたいと思っています。  
そのため、上記を条件にさせて貰っています。

## 責任者の弦弓こめより

上記はあくまで意識したい条件をまとめているだけで、“必須”を除き全て満たす必要はありません。  
もし知り合いの方で参加希望の方がいれば、条件を満たしている点を確認しつつ教えてもらえると嬉しいです。

## 2. ゲーム仕様・環境 (ゲームバージョン、サーバなど)

項目	仕様	説明
種類	Java版(PC)	<p>マインクラフトは、統合版(Nintendo Switch、PS4、XBOXone、スマートフォン、Windows10)や、旧世代機用(WillU,PS3)も発売されているが、バージョンアップの遅さ、MOD導入不可、ワールドサイズ上限有、等の自由度の低さが懸念されるため不採用とした。</p> <p>企業勢もバージョンアップは最速で適応しているため、話題性についていくこと考えるとJava版が適切と判断した。</p>
バージョン	常に最新版	<p>バージョンアップ正式リリースから5営業日以内で対応予定。</p> <p>バージョンアップにより仕様が変化し作成した建築物に問題が起きる可能性もあるが、参加者全員とバージョンアップ対応可否判断をヒアリングする余裕がないため左記ルールとする。</p>
マルチサーバ環境	Realms	<p>自前で仮想サーバをレンタルし環境を準備する方法もあるが、現在の参加者数ではRealms(Mojang社が運用するサービス)でスタートするのが理想と判断。24時間サーバが起動しており常時In可能。</p> <p>ただし参加者数に上限(登録者・同時接続者 10名)があるため、将来的には自前のサーバに移行する方針。※将来的な展開方針は後述。</p>
MODの導入	なし	<p>RealmsではMOD導入出来ないのもあるが、自前のサーバに以降しても導入しない方針。MODは個人開発されているため下手に導入してしまうと、マインクラフトのバージョンアップについていけないことが懸念されるため。</p> <p>注)リソースパックは各PCに導入するものであるため、採用は自由。ただし採用していない人と自分のゲーム画面の見た目が異なっていることは理解し導入すること。影MODもリソースパックと同じ扱いであるため導入をおすすめする。</p>
サーバ名	集まれVtuber! Minecraftマルチサーバ	<p>チーム所属ではなく、(個人勢)Vtuberが集まっている状態を表現。とにかく身内感は強くないようにし、自由に活動したい人の足枷になるリスクを排除する。</p> <p>※個人勢と付けなかったのは、万が一企業勢が見学・参加しに来ることも視野に・・・</p>

### 3. 運用ルール・お願い事項(1/3)

- **マイクラのサーバにログインした際には挨拶を忘れずに**

→裏作業のためにログインしたとしても、他の方は配信中かもしれません。積極的に挨拶をお願いします。  
いたずらなど別の目的があればこの限りではありません。

- **ゲーム内の夜の扱いについて**

→マイクラでは夜になると日が落ち、明るさが減るためモンスターが湧きます。  
そこで夜に、ログインメンバー全員がベッドで寝ることで夜の時間を回避することができる仕様になっています。  
何が意図※がない限り、夜はスキップするようにお願いします。※意図があればDiscordで皆さんに協力依頼してください。

ベッドが近くにない場合は、“参加者が寝ています”という通知が来るのでログアウトをお願いします。

- **MOB(動物や敵)を大量にスポーン(発生)させる施設について**

→サーバに負荷がかかり、参加者が快適に遊べない状況になる可能性があります。  
責任者の“弦弓こめ”は、過去大規模建築をしていますのである程度問題が起きる規模が分かっています。  
何かあれば相談してください。  
※最悪、建造物の削除をお願いすることもあります。よろしくお願いします。

### 3. 運用ルール・お願い事項(2/3)

- **マイクラ内でのコミュニケーションでは常に配信中であることを意識すること**

→Vtuberは活動内容にもよりますが“ガチ恋勢”のリスナーさんが多い傾向にあります。

常に配信されているかもしれないという意識を持ち、参加者同士のコミュニケーションは気を使って頂きたいです。

具体的にどのようにした方がいいと言うことは難しいですが・・・よろしくお願いします。

- **トラブル(意図しない施設の破壊をしてしまった、された)が発生した場合の対応のお願い**

→管理チームにすぐに連絡してください。※具体的な管理チームメンバーは後述の体制を参照。

1人で抱え込まず24時間いつでも連絡してください、寝てたら次の日の朝すぐに対応します。

### 3. 運用ルール・お願い事項(3/3)

#### ● Discordサーバへの参加のお願い

→Discordサーバを立ち上げます。サーバへの参加は必須とさせていただきます。

サーバ内での重要なお知らせ(サーバメンテナンスやバックアップからのデータ復旧)は、“@everyone”で参加者全員に通知が届くようにします。

また、サーバ内でマイクラ内でのイベント提案などのチャンネルを用意しコミュニケーション取れる環境を準備します。  
各チャンネルの使い方は、チャンネルの固定メッセージを参照してください。

#### ● 管理者2名のサーバ参加のご認識のお願い

→責任者“弦弓こめ”を除き、管理者も2名サーバにログイン出来るようにします。

万が一問題(荒らしや意図しない建造物の破壊等)が発生した際に発覚を早めること、イベントの作業フォローが目的です。

ただし、作業フォローをするためにはある程度ゲーム内で適切に遊べる環境を準備する必要があるため、  
管理者はVtuberさんの邪魔しない前提で普通に遊んでもらいます。

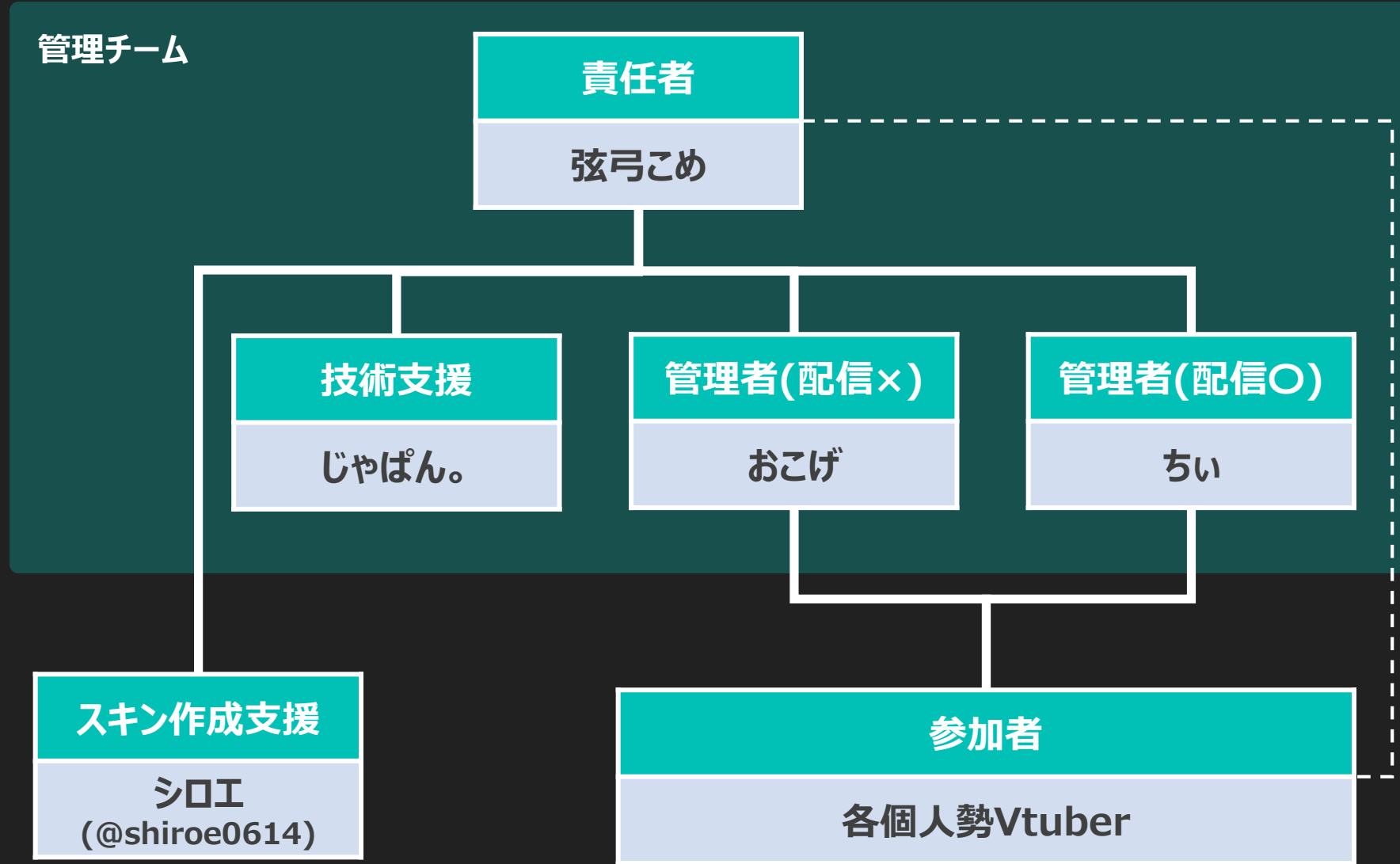
※1名は配信者ですのでVtuberではありませんが配信も行います

#### ● ゲーム未経験者/初心者への手厚いフォローのお願い

→参加者全員が経験者ではありません。経験者の方は仕様や注意点を説明するときには丁寧にフォローをお願いします。

逆に未経験者の方は、分からないことは出来る限り調べることで、積極的に質問することをお願いします。

## 4. 運用体制



**責任者**：最終判断、説明責任者

**管理者**：責任者のフォロー、イベント開催や参加者のケア 等

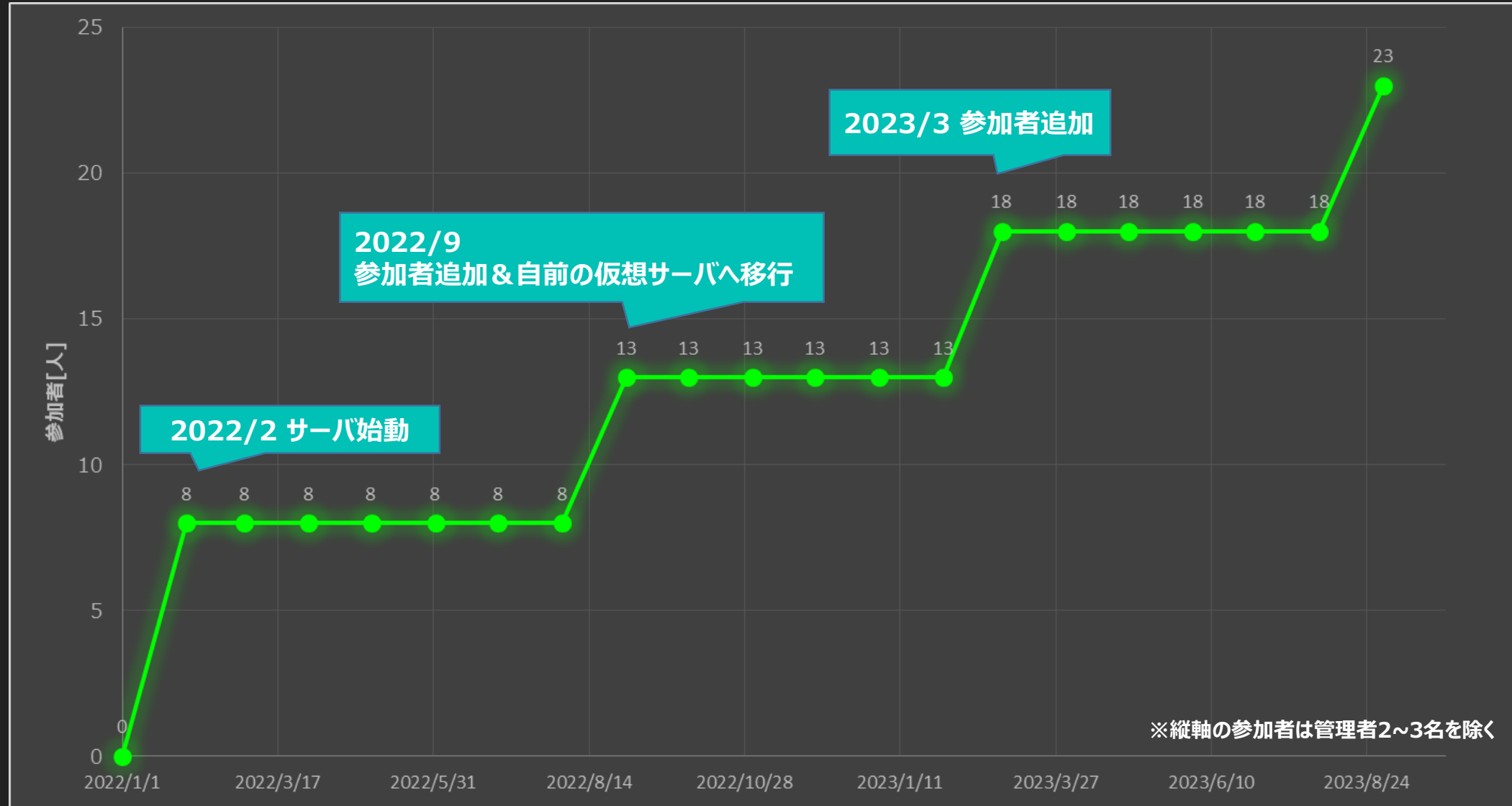
**技術支援**：サーバ運用・リソースパック作成・Discord管理 等

**スキン作成支援**：スキン作成  
※依頼は責任者を通してください



## 5. 長期的なサーバの展開方針(1/2)

2022/9には10名以上の参加者を目指し、初期メンバー全員で参加者を集めていく予定。



## 5. 長期的なサーバの展開方針(2/2)

参加者の人数が増えるたびに以下のようにサーバ運用の状態を見直すことを考えている。

